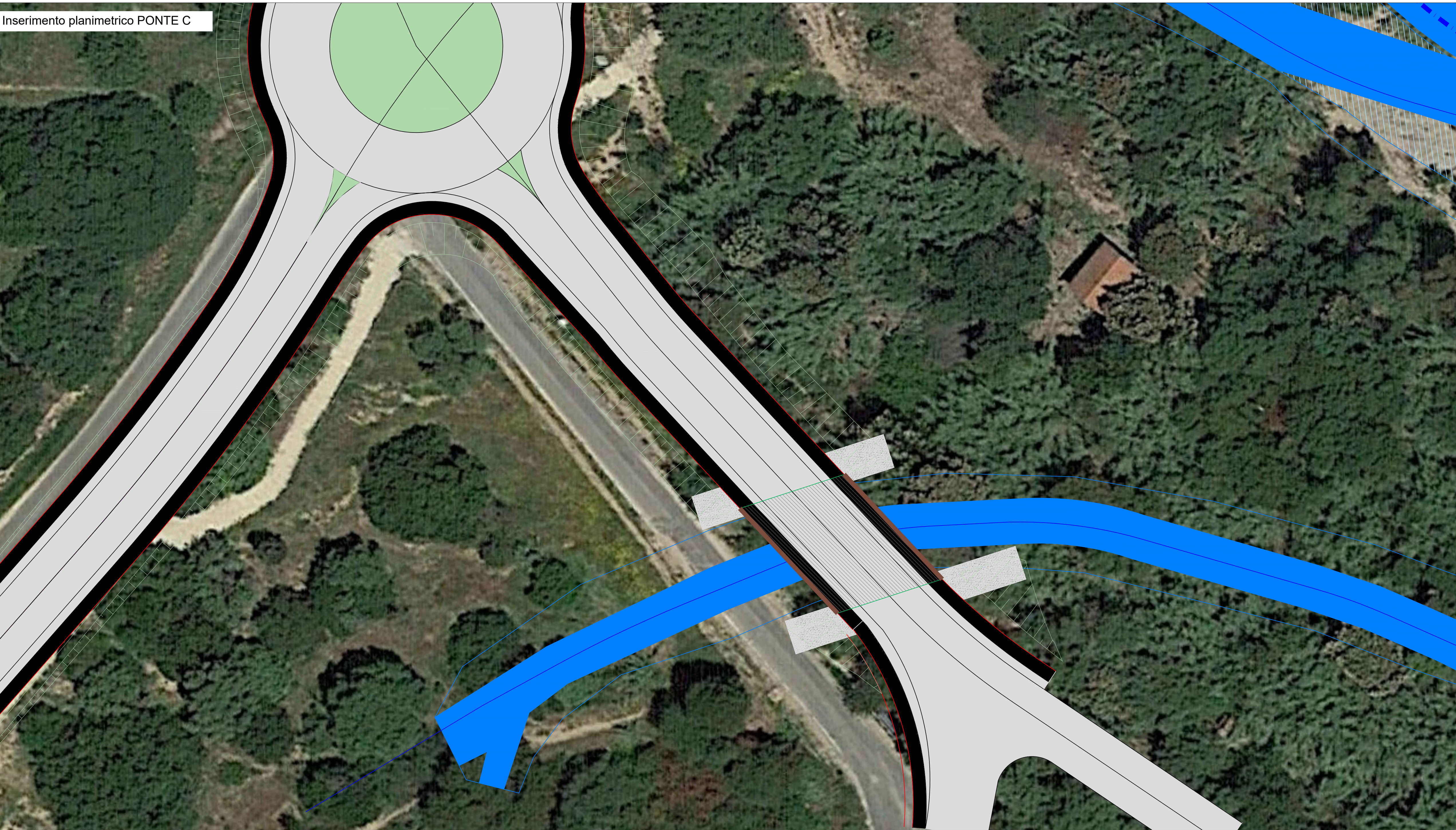


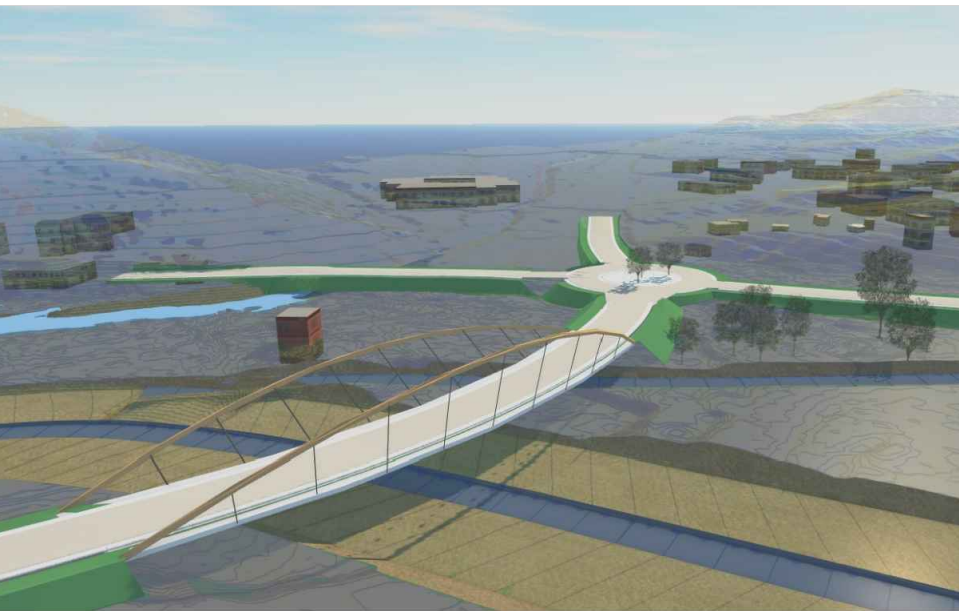
Inserimento planimetrico PONTE C



REGIONE AUTONOMA DELLA SARDEGNA

SISTEMAZIONE IDRAULICA DEL RIO SAN GIROLAMO - MASONE OLLASTU E
INTERVENTI DI RICOSTRUZIONE DELLE OPERE PUBBLICHE DANNEGGIATE NELLE
LOCALITA' POGGIO DEI PINI ED ALTRE FRAZIONI - NUOVO ATTRAVERSAMENTO
PRESSO IL LAGO DI POGGIO DEI PINI - COMUNE DI CAPOTERRA
CUP E41B0900033002 - CIG 6977773071

SCOPING



Codice Elaborato
RSG-SC-C-1-9-0

Data
29/04/2025

Scala
1:50 - 1:20

Descrizione
ALTERNATIVA 3
Planimetria, sezione e prospetto Ponte C

Aggiornamenti						
	data	rev	descrizione	dis.	verif.	appr.
29/04/2025	0		Emissione	EB	SS	PPM

Raggruppamento Temporaneo di professionisti: Ing. Pietro Paolo Mossone (capogruppo) DOLMEN S.r.l. Hydrodata S.p.A. AIT Ambiente Risorse Territorio S.r.l. Ing. Emilio Balletto Ing. Alessandro Mulas Ing. Silvia Sullis	Il RUP: Dott. Ing. Paolo Vargiu
--	------------------------------------